

DIESELGENERATORAGGREGAT

EFFEKTOMRÅDE 10 - 2500 KVA



MADE IN GERMANY

CR

STROMER

INNEHÅLL

Allmän information	04
RID Övervakningssystem översikt	05
Dieselaggregat med Deutz-motorer (S-SERIEN)	06
Dieselaggregat med Mitsubishi-motorer (E-SERIEN) Steg V	13
Dieselaggregat med Doosan-motorer (B-SERIEN) Steg V	21
Dieselaggregat med John Deere-motorer (J-SERIEN) Steg V	29
Dieselaggregat med Volvo-motorer (V-SERIEN) Steg V	32
Dieselaggregat med MTU-motorer (G-SERIEN)	36
Dieselaggregat med Yanmar-motorer (Y-SERIEN)	39
Dieselaggregat för Telecom	41
Tillbehör	44

RZEUGER

ALLMÄN INFORMATION

R.I.D. GmbH är ett snabbt växande tyskt företag som erbjuder kundanpassade lösningar, beläget i Kirchartd (Tyskland). Många års erfarenhet inom kraftgenereringsteknologi. Mer än 200 välkända företag världen över köper och använder högkvalitativ utrustning tillverkad av RID. Enbart lokal tysk ingenjörskonst och produktion. Mer än 20 000 aggregat byggda och felfritt fungerande globalt. Vi erbjuder individuella högkvalitativa kraftprodukter för oberoende energi.

Vi utvecklar, producerar och levererar:

- Bärbara generatorer (2-15 kVA)
- Dieselgeneratorer (10-2500 kVA)
- Kompletta lösningar för telekomleverantörer
- Alternativa energisystem
- Egna övervakningssystem
- Gasgeneratorer



Ljudnivån anges i dB(A). Apparaterna har testats och godkänts för arbete på byggarbetsplatser.

Motormärke

- B** = Dieselaggregat med Doosan engines (**B-SERIEN**)
- E** = Dieselaggregat med Mitsubishi engines (**E-SERIEN**)
- G** = Dieselaggregat med MTU engines (**G-SERIEN**)
- J** = Dieselaggregat med John Deere engines (**J-SERIEN**)
- S** = Dieselaggregat med Deutz engines (**S-SERIEN**)
- V** = Dieselaggregat med Volvo engines (**V-SERIEN**)
- Y** = Dieselaggregat med Yanmar engines (**Y-SERIEN**)

Beteckningsexempel

RID 10/1 E-SERIES-S



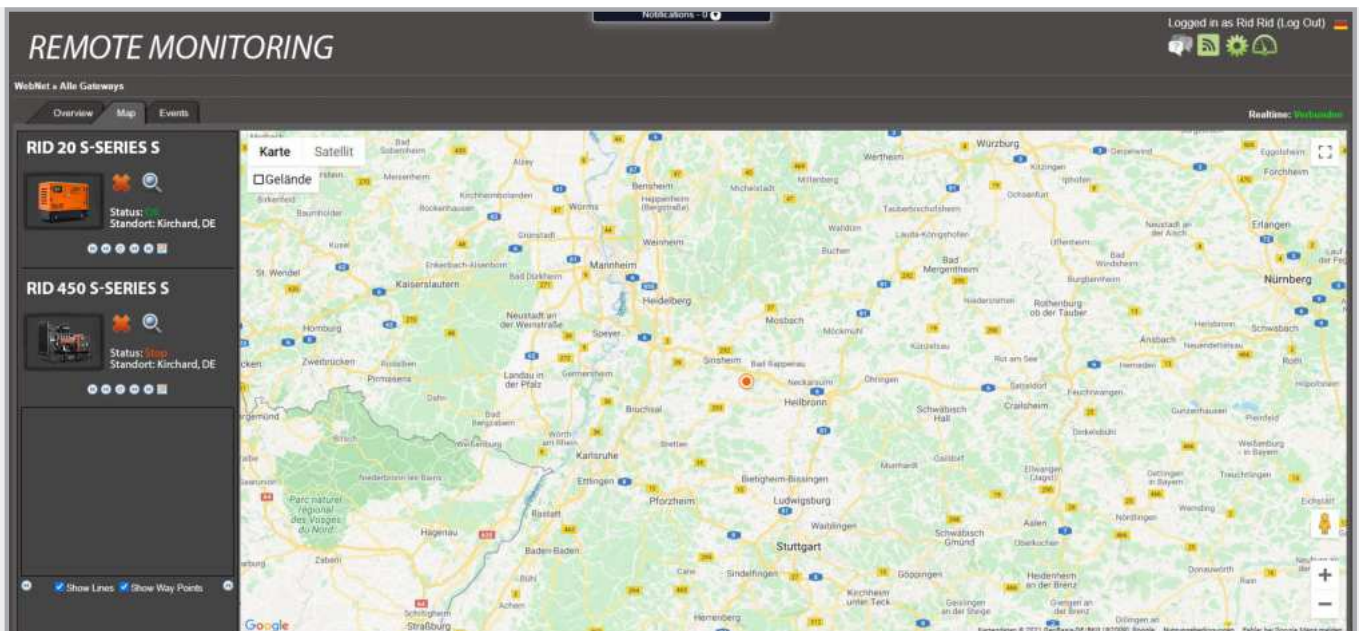
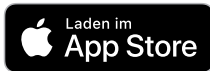
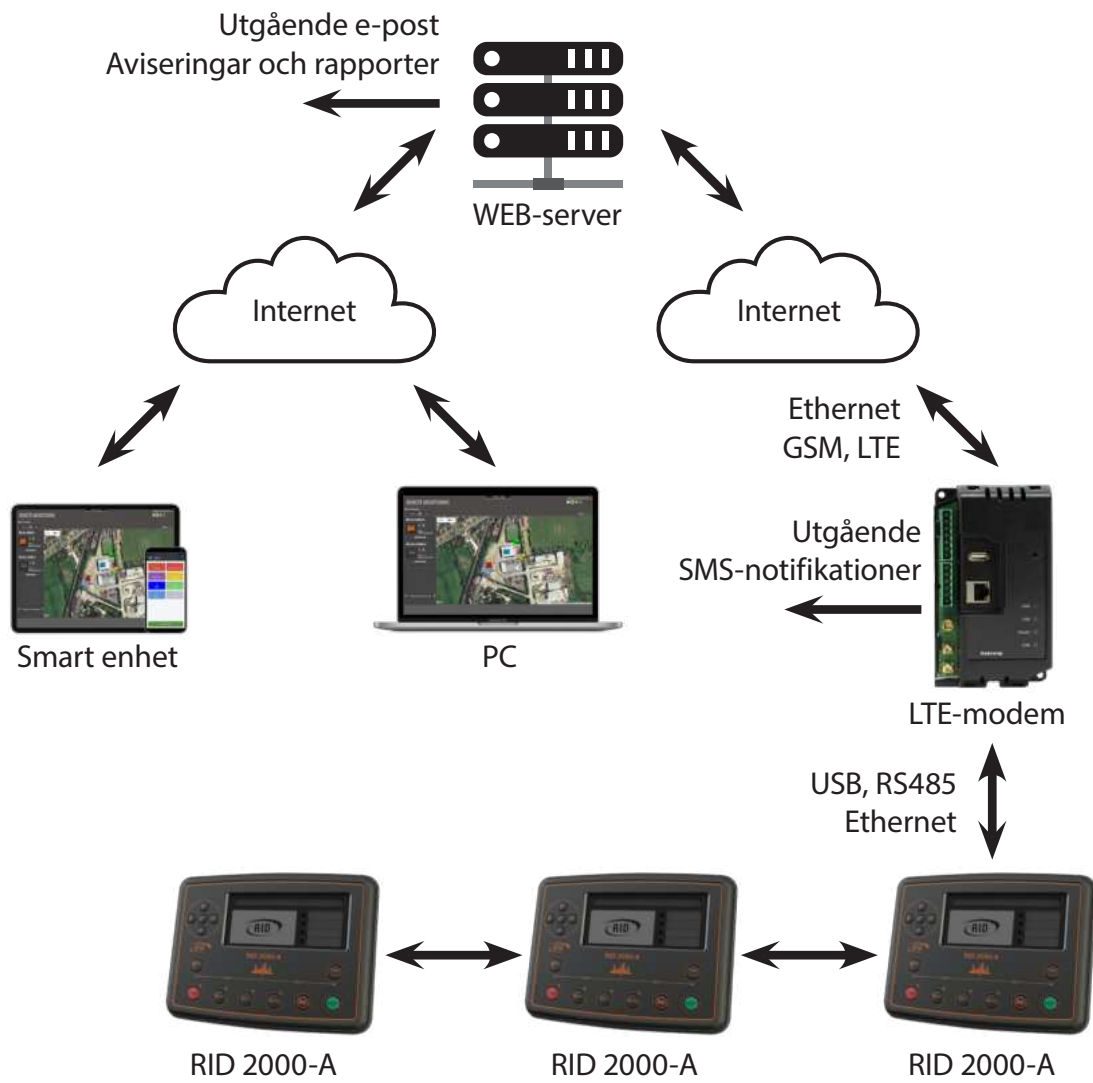
FJÄRRSTYRNING OCH ÖVERVAKNINGSSYSTEM

Fördelar och övervakningsparametrar:

- Enkel installation, konfiguration och drift
- Övervakning av alla generatorer på en skärm
- Skapande av individuella regioner på kartan
- Detaljerad information om status för kraftgeneratorerna och alla nätverk
- Detaljerad information om parametrar för hybridsystem
- Arkivering och visning av statistik
- Skapande av nödvändiga kartor
- Fyra tidsprogram för att välja driftläge för dieselaggregatet
- Teknisk support
- Intervall för teststart



RID ÖVERVAKNINGSSYSTEM ÖVERSIKT



DEUTZ MOTORER



DEUTZ är en av de största oberoende tillverkarna av dieselmotorer, med en lång historia på över 145 år. Deutz tillverkar motorer vars pålitlighet och ekonomi åtnjuter ett legendariskt globalt rykte. DEUTZ kombinerar modern teknik och material med högsta kvalitet, tillförlitlighet och hållbarhet. Genom år av forskning från sina egna vetenskapliga konstruktionsingenjörer har DEUTZ lyckats skapa motorer där effektivitet och miljövänlighet är optimalt balanserade.

Deutz-motorer fungerar framgångsrikt under de mest ogynnsamma förhållandena med maximal belastning utan att förkorta livslängden, vilket i sin tur minskar användarens driftkostnader.

DEUTZ-motorer i kraftsystemen förbrukar minimalt med bränsle. Därför är det tyska varumärket Deutz ett av de mest ekonomiska alternativen sett till kostnad per producerad kWh elektricitet. Det uppfyller också de strängaste miljösäkerhetskraven.




TEKNISK DATA:

MODEL		RID 15 S-SERIEN	RID 15 S-SERIEN S	RID 20 S-SERIEN	RID 20 S-SERIEN S
Version		öppen plattform	tyst	öppen plattform	tyst
Beställningsnummer aggregat		713304	713306	713450	713451
Beställningsnummer aggregat med automatisk omkopplare		713305	713307	713452	713453
Beställningsnummer aggregat med extern automatisk omkopplare		728306	728306	728306	728306
Nom. effekt kontinuerlig (cos = 0,8)	kVA/kW	15 / 12		20 / 16	
Nom.ström (cos = 0,8)	A	21,7		29	
Spänning	V	230 / 400		230 / 400	
Frekvens	Hz	50		50	
Dimensioner (L x W x H)	mm	1500x752x1160	1500x782x1246	1500x752x1160	1500x782x1246
Vikt	kg	460	650	550	700
Ljudnivå	dB(A)	78	61	80	62
Tankvolym	l	150		150	
Motor	Deutz	F3M2011		F3M2011	
Varvtalsområde	rpm	1500		1500	
Varvtalsregulator		mekanisk		mekanisk	
Bränsle		diesel		diesel	
Kylning		Olja+luft		Olja+luft	
Slagvolym	l	2,3		2,3	
Motoreffekt	kW	20,4		20,4	
Startmotor	V	12		12	
Olja (rekommenderad)		RID-Deutz 5W30		RID-Deutz 5W30	
Oljevolym i motor	l	9		9	
Bränsleförbrukning last 100/75%	l/h	5,2 / 3,7		5,8 / 4,2	
Generator typ		synkron		synkron	
Isolationstyp		H		H	
Skyddsklass		IP 23		IP 23	
Serviceintervall		1000 drifttimmar			

TILLBEHÖR (Beskrivning sid 44)	BESTÄLLNINGSNUMMER			
Förvärmning av olja	715076	715076	715076	715076
Bränslefilter/vattenavskiljare	754016	754016	754016	754016
Extern bränsletank 720 / 1000 L	718000 / 718010	718000 / 718010	718000 / 718010	718000 / 718010
Automatiskt bränslepåfyllningssystem	på förfrågan	på förfrågant	på förfrågan	på förfrågan
Batteriladdare	733339	733339	733339	733339
RID LTE modem	på förfrågan	på förfrågan	på förfrågan	på förfrågan
RID överspänningsskydd	734033	734033	734033	734033

30 - 60 kVA DEUTZ-motorer



TEKNISK DATA:

MODEL		RID 30 S-SERIEN	RID 30 S-SERIEN S	RID 40 S-SERIEN	RID 40 S-SERIEN S	RID 60 S-SERIEN	RID 60 S-SERIEN S
Version		öppen plattform	tyst	öppen plattform	tyst	öppen plattform	tyst
Beställningsnummer aggregat		713469	713471	713477	713479	713344	713345
Beställningsnummer aggregat med automatisk omkopplare		713470	713472	713478	713480	713346	713347
Beställningsnummer aggregat med extern automatisk omkopplare		728308	728308	728311	728311	728313	728313
Nom. effekt kontinuerlig (cos = 0,8)	kVA/kW	30 / 24		40 / 32		60 / 48	
Nom.ström (cos = 0,8)	A	43		58		87	
Spänning	V	230 / 400		230 / 400		230 / 400	
Frekvens	Hz	50		50		50	
Dimensioner (L x W x H)	mm	1500x752x1160	1800x940x1310	1500x752x1185	1800x940x1310	1800x910x1290	2200x1120x1590
Vikt	kg	720	840	761	890	930	1320
Ljudnivå	dB(A)	80,5	63	81	63	81	66
Tankvolym	l	150	230	150	230	230	350
Motor	Deutz	F4M2011		BF4M2011		BF4M2011C	
Varvtalsområde	rpm	1500		1500		1500	
Varvtalsregulator		mekanisk		mekanisk		mechanical	
Bränsle		Diesel		diesel		diesel	
Kylning		Olja + luft		Olja + luft		Olja + luft	
Slagvolym	l	3,1		3,1		3,1	
Motoreffekt	kW	29,4		39,2		53,3	
Startmotor	V	12		12		12	
Olja (rekomenderad)		RID-Deutz 5W30		RID-Deutz 5W30		RID-Deutz 5W30	
Oljevolym i motor	l	13,5		13,5		13,5	
Bränsleförbrukning last 100/75%	l/h	8,0 / 5,8		11,3 / 8,1		14,2 / 10,4	
Generator typ		synkron		synkron		synkron	
Isolationstyp		H		H		H	
Skyddsklass		IP 23		IP 23		IP 23	
Serviceintervall		1000 drifttimmar			500 drifttimmar		

TILLBEHÖR (Beskrivning sid 44)	BESTÄLLNINGSNUMMER					
Förvärmning av olja	715076	715076	715076	715076	715076	715076
Bränslefilter/vattenavskiljare	754015	754015	754015	754015	754017	754017
Extern bränsletank 720 / 1000 L	718000 / 718010	718000 / 718010	718000 / 718010	718000 / 718010	718000 / 718010	718000 / 718010
Automatiskt bränslepåfyllningssystem	på förfrågan	på förfrågant	på förfrågan	på förfrågan	på förfrågant	på förfrågant
Batteriladdare	733339	733339	733339	733339	733339	733339
RID LTE modem	på förfrågan	på förfrågan	på förfrågan	på förfrågan	på förfrågan	på förfrågan
RID överspänningskydd	734033	734033	734033	734033	734033	734033


TEKNISK DATA:

MODEL		RID 80 S-SERIEN	RID 80 S-SERIEN S	RID 100 S-SERIEN	RID 100 S-SERIEN S	RID 130 S-SERIEN	RID 130 S-SERIEN S
Version		öppen plattform	tyst	öppen plattform	tyst	öppen plattform	tyst
Beställningsnummer aggregat		713352	713353	713481	713482	713485	713486
Beställningsnummer aggregat med automatisk omkopplare		713354	713355	713483	713484	713487	713488
Beställningsnummer aggregat med extern automatisk omkopplare		728314	728314	728316	728316	728316	728316
Nom. effekt kontinuerlig (cos = 0,8)	kVA/kW	80 / 64		100 / 80		130 / 104	
Nom.ström (cos = 0,8)	A	115		144		188	
Spänning	V	230 / 400		230 / 400		230 / 400	
Frekvens	Hz	50		50		50	
Dimensioner (L x W x H)	mm	2320x910x1484	2320x1130x1685	2250x1124x1557	2800x1230x1828	2250x1124x1557	2800x1230x1828
Vikt	kg	930	1390	1200	1600	1450	1970
Ljudnivå	dB(A)	81	69,5	82	69	82	71
Tankvolym	l	230	350	400		350	400
Motor	Deutz	BF4M2012C		BF4M1013EC		BF4M1013FC	
Varvtalsområde	rpm	1500		1500		1500	
Varvtalsregulator		mekanisk		mekanisk		elektrisk	
Bränsle		diesel		diesel		diesel	
Kylning		vatten + luft		vatten + luft		vatten + luft	
Slagvolym	l	4,1		4,8		4,8	
Motoreffekt	kW	71		97		112	
Startmotor	V	12		12		12	
Olja (rekommenderad)		RID-Deutz 5W30		RID-Deutz 5W30		RID-Deutz 5W30	
Oljevolym i motor	l	10		14		17	
Bränsleförbrukning last 100/75%	l/h	18,5 / 13,6		24,6 / 18,4		29,4 / 21,3	
Generator typ		synkron		synkron		synkron	
Isolationstyp		H		H		H	
Skyddsklass		IP 23		IP 23		IP 23	
Serviceintervall		500 drifttimmar					

TILLBEHÖR (Beskrivning sid 44)	BESTÄLLNINGSNUMMER					
Förvärmning av olja	715078	715078	715070	715070	715070	715070
Bränslefilter/vattenavskiljare	754004	754004	754018	754018	754019	754019
Extern bränsletank 720 / 1000 L	718000 / 718010	718000 / 718010	718000 / 718010	718000 / 718010	718000 / 718010	718000 / 718010
Automatiskt bränslepåfyllningssystem	på förfrågan	på förfrågan	på förfrågan	på förfrågan	på förfrågan	på förfrågan
Batteriladdare	733339	733339	733339	733339	733339	733339
RID LTE modem	på förfrågan	på förfrågan	på förfrågan	på förfrågan	på förfrågan	på förfrågan
RID överspänningsskydd	734033	7293500	734033	734033	734033	734033

150 - 200 kVA DEUTZ-motorer



TEKNISK DATA:

MODEL		RID 150 S-SERIEN	RID 150 S-SERIEN S	RID 200 S-SERIEN	RID 200 S-SERIEN S
Version		öppen plattform	tyst	öppen plattform	tyst
Beställningsnummer aggregat		713419	713420	713363	713364
Beställningsnummer aggregat med automatisk omkopplare		-	-	-	-
Beställningsnummer aggregat med extern automatisk omkopplare		728316	728316	728317	728317
Nom. effekt kontinuerlig (cos = 0,8)	kVA/kW	150 / 120		200 / 160	
Nom.ström (cos = 0,8)	A	217		289	
Spänning	V	230 / 400		230 / 400	
Frekvens	Hz	50		50	
Dimensioner (L x W x H)	mm	2500x1050x1647	3350x1430x2114	2530x1050x1962	3350x1430x2114
Vikt	kg	1705	2300	2070	2500
Ljudnivå	dB(A)	83	72	83	69
Tankvolym	l	350	750	750	
Motor	Deutz	BF6M1013EC		BF6M1013FC	
Varvtalsområde	rpm	1500		1500	
Varvtalsregulator		mekanisk		elektrisk	
Bränsle		diesel		diesel	
Kylning		vatten + luft		vatten + luft	
Slagvolym	l	7,2		7,2	
Motoreffekt	kW	146		183	
Startmotor	V	12		12	
Olja (rekomenderad)		RID-Deutz 5W30		RID-Deutz 5W30	
Oljevoly i motor	l	21		20	
Bränsleförbrukning last 100/75%	l/h	36,5 / 27,4		46,5 / 34,2	
Generator typ		synkron		synkron	
Isolationstyp		H		H	
Skyddsklass		IP 23		IP 23	
Serviceintervall		500 drifttimmar			

TILLBEHÖR (Beskrivning sid 44)	BESTÄLLNINGNUMMER			
Förvärmning av olja	715177	715177	715074	715074
Bränslefilter/vattenavskiljare	754020	754020	754021	754021
Extern bränsletank 720 / 1000 L	718000 / 718010	718000 / 718010	718000 / 718010	718000 / 718010
Automatiskt bränslepåfyllningssystem	på förfrågan	på förfrågan	på förfrågan	på förfrågan
Batteriladdare	733339	733339	733339	733339
RID LTE modem	på förfrågan	på förfrågan	på förfrågan	på förfrågan
RID överspänningsskydd	734033	734033	734033	734033


TEKNISK DATA:

MODEL		RID 250 S-SERIEN	RID 250 S-SERIEN S	RID 300 S-SERIEN	RID 300 S-SERIEN S	RID 350 S-SERIEN	RID 350 S-SERIEN S
Version		öppen plattform	tyst	öppen plattform	tyst	öppen plattform	tyst
Beställningsnummer aggregat		713371	713372	713379	713380	713387	713388
Beställningsnummer aggregat med automatisk omkopplare		-	-	-	-	-	-
Beställningsnummer aggregat med extern automatisk omkopplare		728317	728317	728318	728318	728318	728318
Nom. effekt kontinuerlig (cos = 0,8)	kVA/kW	250 / 200		300 / 240		350 / 280	
Nom.ström (cos = 0,8)	A	361		433		505	
Spänning	V	230 / 400		230 / 400		230 / 400	
Frekvens	Hz	50		50		50	
Dimensioner (L x W x H)	mm	2500x1050x1830	3350x1430x2114	2850x1700x2170	3351x1740x2411	2850x1700x2210	3351x1740x2411
Vikt	kg	2120	2700	3340	3900	3500	4200
Ljudnivå	dB(A)	83	70	83	70	83	71
Tankvolym	l	750		1000		1000	
Motor	Deutz	TCD2013L6 4V		BF6M1015C G1		BF6M1015C G2	
Varvtalsområde	rpm	1500		1500		1500	
Varvtalsregulator		elektrisk		elektrisk		elektrisk	
Bränsle		diesel		diesel		diesel	
Kylning		vatten + luft		vatten + luft		vatten + luft	
Slagvolym	l	7,1		11,9		11,9	
Motoreffekt	kW	227		285		338	
Startmotor	V	24		24		24	
Olja (rekommenderad)		RID-Deutz 5W30		RID-Deutz 5W30		RID-Deutz 5W30	
Oljevolym i motor	l	24		34		34	
Bränsleförbrukning last 100/75%	l/h	54,4 / 43,4		70 / 51,7		78,1 / 57,4	
Generator typ		synkron		synkron		synkron	
Isolationstyp		H		H		H	
Skyddsklass		IP 23		IP 23		IP 23	
Serviceintervall		500 drifttimmar					

TILLBEHÖR (Beskrivning sid 44)	BESTÄLLNINGSNUMMER					
Förvärmning av olja	715074	715074	715079	715079	715080	715080
Bränslefilter/vattenavskiljare	754022	754022	754023	754023	754024	754024
Extern bränsletank 720 / 1000 L	718000 / 718010	718000 / 718010	718000 / 718010	718000 / 718010	718000 / 718010	718000 / 718010
Automatiskt bränslepåfyllningssystem	på förfrågan	på förfrågan	på förfrågan	på förfrågan	på förfrågan	på förfrågan
Batteriladdare	733339	733339	733339	733339	733339	733339
RID LTE modem	på förfrågan	på förfrågan	på förfrågan	på förfrågan	på förfrågan	på förfrågan
RID överspänningsskydd	734033	734033	734033	734033	734033	734033

400 - 500 kVA DEUTZ-motorer



TEKNISK DATA:

MODEL		RID 400 S-SERIEN	RID 400 S-SERIEN S	RID 450 S-SERIEN	RID 450 S-SERIEN S	RID 500 S-SERIEN	RID 500 S-SERIEN S
Version		öppen plattform	tyst	öppen plattform	tyst	öppen plattform	tyst
Beställningsnummer aggregat		713395	713396	713435	713436	713403	713404
Beställningsnummer aggregat med automatisk omkopplare		-	-	-	-	-	-
Beställningsnummer aggregat med extern automatisk omkopplare		728318	728318	728319	728319	728319	728319
Nom. effekt kontinuerlig (cos = 0,8)	kVA/kW	400 / 320		450 / 360		500 / 400	
Nom.ström (cos = 0,8)	A	578		650		723	
Spänning	V	230 / 400		230 / 400		230 / 400	
Frekvens	Hz	50		50		50	
Dimensioner (L x W x H)	mm	2800x1614x2224	4000x1940x2383	2800x1614x2218	4000x1940x2383	2800x1614x2218	4000x1940x2383
Vikt	kg	3900	4650	4000	4900	4300	5100
Ljudnivå	dB(A)	83	71	83	70	83	70
Tankvolym	l	1000		1000		1000	
Motor	Deutz	BF8M1015C G1		BF8M1015C G2		BF8M1015CP G3	
Varvtalsområde	rpm	1500		1500		1500	
Varvtalsregulator		elektrisk		elektrisk		elektrisk	
Bränsle		diesel		diesel		diesel	
Kylning		vatten + luft		vatten + luft		vatten + luft	
Slagvolym	l	15,9		15,9		15,9	
Motoreffekt	kW	380		413		448	
Startmotor	V	24		24		24	
Olja (rekomenderad)		RID-Deutz 5W30		RID-Deutz 5W30		RID-Deutz 5W30	
Oljevolym i motor	l	47		47		47	
Bränsleförbrukning last 100/75%	l/h	93,7 / 69,3		102,9 / 75,3		118 / 84,9	
Generator typ		synkron		synkron		synkron	
Isolationstyp		H		H		H	
Skyddsklass		IP 23		IP 23		IP 23	
Serviceintervall		500 drifttimmar					

TILLBEHÖR (Beskrivning sid 44)	BESTÄLLNINGSNUMMER					
Förvärmning av olja	715081	715081	715082	715082	715075	715075
Bränslefilter/vattenavskiljare	754060	754060	754061	754061	754062	754062
Extern bränsletank 720 / 1000 L	718000 / 718010	718000 / 718010	718000 / 718010	718000 / 718010	718000 / 718010	718000 / 718010
Automatiskt bränslepåfyllningssystem	på förfrågan	på förfrågan	på förfrågan	på förfrågan	på förfrågan	på förfrågan
Batteriladdare	733339	733339	733339	733339	733339	733339
RID LTE modem	på förfrågan	på förfrågan	på förfrågan	på förfrågan	på förfrågan	på förfrågan
RID överspänningskydd	734033	734033	734033	734033	734033	734033

Mitsubishi Heavy Industries har designat och tillverkat kvalitetsprodukter i över 100 år enligt branschens tuffaste standarder. Överlägsna material används i varje steg för att säkerställa maximal prestanda. RID-generatorer med Mitsubishi-motorer är konstruerade för att drivas dygnet runt med optimal prestanda. Mitsubishi förstår att när du behöver reservkraft, behöver du en pålitlig och trygg produkt som levererar konstant kraft. Kraftfull, men så tyst som möjligt. Ett av Mitsubishis utvecklingsmål är att sänka motorljudnivån, genom forskning och utveckling stöder de trenden av regleringar för att förbättra människors miljö. Mitsubishis högsta uppdrag är att skapa hållbara energikällor. Att följa de senaste och framtida emissionsregleringarna är ett av de sätt på vilka motortillverkare skyddar miljön. Som en långsiktig lösning för ditt kraftbehov stödjer Mitsubishis teknik mänsklig aktivitet med filosofin «ECOSILENT ENGINE» nu och i framtiden. Mitsubishis motorer med låg bränsleförbrukning ökar värdet på din produkt och stödjer driften hos slutanvändare under många år. I kombination med Mitsubishitillverkad turboladdare med världsledande teknik bidrar vi ytterligare till besparingar av både ekonomiska och miljömässiga resurser under hela livscykeln.

MITSUBISHI MOTORER




TEKNISK DATA:

MODEL		RID 10 E-SERIEN	RID 10 E-SERIEN S	RID 15 E-SERIEN	RID 15 E-SERIEN S	RID 20 E-SERIEN	RID 20 E-SERIEN S
Version		öppen plattform	tyst	öppen plattform	tyst	öppen plattform	tyst
Beställningsnummer aggregat		712202	712203	712204	712205	712206	712207
Beställningsnummer aggregat med automatisk omkopplare		-	-	-	-	-	-
Beställningsnummer aggregat med extern automatisk omkopplare		728301	728301	728301	728301	728306	728306
Nom. effekt kontinuerlig (cos = 0,8)	kVA/kW	10 / 8		15 / 12		19 / 15	
Nom.ström (cos = 0,8)	A	14,4		21,7		27,5	
Spänning	V	230 / 400		230 / 400		230 / 400	
Frekvens	Hz	50		50		50	
Dimensioner (L x W x H)	mm	1500x752x1150	1500x782x1246	1500x752x1150	1500x782x1246	1500x752x1150	1500x782x1246
Vikt	kg	390	505	420	590	420	590
Ljudnivå	dB(A)	81	62	83	63	83	63
Tankvolym	l	110		110		110	
Motor	Mitsubishi	S3L2		S4L2		S4L2	
Varvtalsområde	rpm	1500		1500		1500	
Varvtalsregulator		mekanisk		mekanisk		mekanisk	
Bränsle		diesel		diesel		diesel	
Kylning		vatten + luft		vatten + luft		vatten + luft	
Slagvolym	l	1,3		1,8		1,8	
Motoreffekt	kW	9,9		14,5		17,0	
Startmotor	V	12		12		12	
Olja (rekomenderad)		RID 10W40		RID 10W40		RID 10W40	
Oljevolym i motor	l	4,2		6		6	
Bränsleförbrukning last 100/75%	l/h	3,1 / 2,4		4,4 / 3,4		5,3 / 4,1	
Generator typ		synkron		synkron		synkron	
Isolationstyp		H		H		H	
Skyddsklass		IP 23		IP 23		IP 23	
Fördelar		Oljetrög; Steg 5 - Utsläppskompatibel enligt EU-förordning 2016/1628.					

TILLBEHÖR (Beskrivning sid 44)	BESTÄLLNINGSNUMMER					
Kylvätskevärmare	715008	715008	715008	715008	715008	715008
Bränslefilter/vattenavskiljare	715000	715000	715000	715000	715000	715000
Extern bränsletank 720 / 1000 L	718000 / 718010	718000 / 718010	718000 / 718010	718000 / 718010	718000 / 718010	718000 / 718010
Automatiskt bränslepåfyllningssystem	på förfrågan	på förfrågan	på förfrågan	på förfrågan	på förfrågan	på förfrågan
Batteriladdare	733339	733339	733339	733339	733339	733339
RID LTE modem	på förfrågan	på förfrågan	på förfrågan	på förfrågan	på förfrågan	på förfrågan
RID överspänningsskydd	734033	734033	734033	734033	734033	734033

[RENTAL]

**STAGE
V**



TEKNISK DATA:

MODEL		RID 10 E-SERIEN S	RID 15 E-SERIEN S	RID 20 E-SERIEN S
Version		tyst (uthyrning)	tyst (uthyrning)	tyst (uthyrning)
Beställningsnummer aggregat		712238	712239	712240
Beställningsnummer aggregat med automatisk omkopplare		-	-	-
Beställningsnummer aggregat med extern automatisk omkopplare		-	-	-
Nom. effekt kontinuerlig (cos = 0,8)	kVA/kW	10 / 8	15 / 12	19 / 15
Nom.ström (cos = 0,8)	A	14,4	21,7	27,5
Spänning	V	230 / 400	230 / 400	230 / 400
Frekvens	Hz	50	50	50
Dimensioner (L x W x H)	mm	2020x980x1635	2020x980x1635	2020x980x1635
Vikt	kg	655	595	655
Ljudnivå	dB(A)	59	59	59
Tankvolym	l	170	170	170
Motor	Mitsubishi	S3L2	S4L2	S4L2
Varvtalsområde	rpm	1500	1500	1500
Varvtalsregulator		mekanisk	mekanisk	mekanisk
Bränsle		diesel	diesel	diesel
Kylning		vatten + luft	vatten + luft	vatten + luft
Slagvolym	l	1,3	1,8	1,8
Motoreffekt	kW	9,9	14,5	17,0
Startmotor	V	12	12	12
Olja (rekommenderad)		RID 10W40	RID 10W40	RID 10W40
Oljevolym i motor	l	4,2	6	6
Bränsleförbrukning last 100/75%	l / h	3,1 / 2,4	4,4 / 3,4	5,3 / 4,1
Generator typ		synkron	synkron	synkron
Isolationstyp		H	H	H
Skyddsklass		IP 23	IP 23	IP 23
Fördelar		Oljeträg; Steg 5 - Utsläppskompatibel enligt EU-förordning 2016/1628.		

TILLBEHÖR (Beskrivning sid 44)	BESTÄLLNINGSNUMMER		
Kylvätskevärmare	715008	715008	715008
Bränslefilter/vattenavskiljare	715000	715000	715005
Extern bränsletank 720 / 1000 L	718000 / 718010	718000 / 718010	718000 / 718010
Automatiskt bränslepåfyllningssystem	på förfrågan	på förfrågan	på förfrågan
Batteriladdare	733339	733339	733339
RID LTE modem	på förfrågan	på förfrågan	på förfrågan
RID överspänningsskydd	734033	734033	734033

**MADE IN GERMANY**

30 - 40 kVA MITSUBISHI-motorer



MITSUBISHI



TEKNISK DATA:

MODEL		RID 30 E-SERIEN	RID 30 E-SERIEN S	RID 40 E-SERIEN	RID 40 E-SERIEN S
Version		öppen plattform	tyst	öppen plattform	tyst
Beställningsnummer aggregat		713669	713671	713679	713681
Beställningsnummer aggregat med automatisk omkopplare		713670	713672	713680	713672
Beställningsnummer aggregat med extern automatisk omkopplare		728314	728314	728314	728314
Nom. effekt kontinuerlig (cos = 0,8)	kVA/kW	30 / 24		40 / 32	
Nom.ström (cos = 0,8)	A	43		58	
Spänning	V	230 / 400		230 / 400	
Frekvens	Hz	50		50	
Dimensioner (L x W x H)	mm	1500x752x1160	1800x940x1310	1500x752x1185	1800x940x1310
Vikt	kg	720	840	761	890
Ljudnivå	dB(A)	80,5	63	81	63
Tankvolym	l	150	230	150	230
Motor	Mitsubishi	S4S-61SD		S4S-DT	
Varvtalsområde	rpm	1500		1500	
Varvtalsregulator		mekanisk		mekanisk	
Bränsle		diesel		diesel	
Kylning		vatten + luft		vatten + luft	
Slagvolym	l	3,3		3,3	
Motoreffekt	kW	31,6		37,5	
Startmotor	V	12		12	
Olja (rekomenderad)		RID 15W40		RID 15W40	
Oljevoly i motor	l	10		10	
Bränsleförbrukning last 100/75%	l / h	8,4 / 6,3		9,7 / 7,5	
Generator typ		synkron		synkron	
Isolationstyp		H		H	
Skyddsklass		IP 23		IP 23	

TILLBEHÖR (Beskrivning sid 44)	BESTÄLLNINGNUMMER			
Kylvätskevärmare	715029	715029	715028	715028
Bränslefilter/vattenavskiljare	754008	754008	754008	754008
Extern bränsletank 720 / 1000 L	718000 / 718010	718000 / 718010	718000 / 718010	718000 / 718010
Automatiskt bränslepåfyllningssystem	på förfrågan	på förfrågan	på förfrågan	på förfrågan
Batteriladdare	733339	733339	733339	733339
RID LTE modem	på förfrågan	på förfrågan	på förfrågan	på förfrågan
RID överspänningsskydd	734033	734033	734033	734033


TEKNISK DATA:

MODEL		RID 750 E-SERIEN	RID 750 E-SERIEN S	RID 900 E-SERIEN	RID 900 E-SERIEN S
Version		öppen plattform	tyst	öppen plattform	tyst
Beställningsnummer aggregat		713170	713171	713174	713175
Beställningsnummer aggregat med automatisk omkopplare		-	-	-	-
Beställningsnummer aggregat med extern automatisk omkopplare		728321	728321	728322	728322
Nom. effekt kontinuerlig (cos = 0,8)	kVA/kW	750 / 600		900 / 720	
Nom.ström (cos = 0,8)	A	1084		1300	
Spänning	V	230 / 400		230 / 400	
Frekvens	Hz	50		50	
Dimensioner (L x W x H)	mm	4100x1800x2100	5300x2450x2700	4300x2000x2200	5300x2450x2700
Vikt	kg	6500	9400	7500	10200
Ljudnivå	dB(A)	81	71	102	71
Tankvolym	l	1000		up to 1000	
Motor	Mitsubishi	S6R2-PTAA		S12A2-PTA2	
Varvtalsområde	rpm	1500		1500	
Varvtalsregulator		elektrisk		elektrisk	
Bränsle		diesel		diesel	
Kylning		vatten + luft		vatten + luft	
Slagvolym	l	29,9		33,9	
Motoreffekt	kW	665		679	
Startmotor	V	24		24	
Olja (rekommenderad)		RID 10W40		RID 10W40	
Oljevolym i motor	l	100		120	
Bränsleförbrukning last 100/75%	l/h	157,1 / 118,6		195,1 / 147,3	
Generator typ		synkron		synkron	
Isolationstyp		H		H	
Skyddsklass		IP 23		IP 23	

TILLBEHÖR (Beskrivning sid 44)	BESTÄLLNINGSNUMMER			
Kylvätskevärmare	715095	715095	715004	715004
Bränslefilter/vattenavskiljare	754007	754007	754007	754007
Extern bränsletank 720 / 1000 L	718000 / 718010	718000 / 718010	718000 / 718010	718000 / 718010
Automatiskt bränslepåfyllningssystem	på förfrågan	på förfrågan	på förfrågan	på förfrågan
Batteriladdare	733339	733339	733339	733339
RID LTE modem	på förfrågan	på förfrågan	på förfrågan	på förfrågan
RID överspänningsskydd	734033	734033	734033	734033



MADE IN GERMANY

1000 - 1400 kVA MITSUBISHI-motorer



MITSUBISHI



TEKNISK DATA:

MODEL		RID 1000 E-SERIEN	RID 1000 E-SERIEN S	RID 1300 E-SERIEN	RID 1300 E-SERIEN S	RID 1400 E-SERIEN	RID 1400 E-SERIEN S
Version		öppen plattform	tyst	öppen plattform	tyst	öppen plattform	tyst
Beställningsnummer aggregat		713176	713177	713178	713179	713180	713181
Beställningsnummer aggregat med automatisk omkopplare		-	-	-	-	-	-
Beställningsnummer aggregat med extern automatisk omkopplare		728322	728322	728323	728323	728327	728327
Nom. effekt kontinuerlig (cos = 0,8)	kVA/kW	1000 / 800		1300 / 1040		1400 / 1120	
Nom.ström (cos = 0,8)	A	1445		1878		2023	
Spänning	V	230 / 400		230 / 400		230 / 400	
Frekvens	Hz	50		50		50	
Dimensioner (L x W x H)	mm	4500x2000x2400	6000x2700x2900	4300x2050x2400	6100x2700x2900	4500x2100x2400	8000x2700x2900
Vikt	kg	9230	11900	11000	12900	11200	13900
Ljudnivå	dB(A)	105	72	105	72	105	72
Tankvolym	l		up to 1000		up to 1000		up to 1000
Motor	Mitsubishi	S12H-PTA		S12R-PTA		S12R-PTA2	
Varvtalsområde	rpm	1500		1500		1500	
Varvtalsregulator		elektrisk		elektrisk		elektrisk	
Bränsle		diesel		diesel		diesel	
Kylning		vatten + luft		vatten + luft		vatten + luft	
Slagvolym	l	37,1		49,0		49,0	
Motoreffekt	kW	890		1110		1195	
Startmotor	V	24		24		24	
Olja (rekomenderad)		RID 10W40		RID 10W40		RID 10W40	
Oljevolym i motor	l	200		180		180	
Bränsleförbrukning last 100/75%	l/h	216,7 / 166,8		261,3 / 201,7		280,0 / 211,4	
Generator typ		synkron		synkron		synkron	
Isolationstyp		H		H		H	
Skyddsklass		IP 23		IP 23		IP 23	

TILLBEHÖR (Beskrivning sid 44)	BESTÄLLNINGSNUMMER					
Kylvätskevärmare	715004	715004	715004	715004	715004	715004
Bränslefilter/vattenavskiljare	754007	754007	754007	754007	754007	754007
Extern bränsletank 720 / 1000 L	718000 / 718010	718000 / 718010	718000 / 718010	718000 / 718010	718000 / 718010	718000 / 718010
Automatiskt bränslepåfyllningssystem	på förfrågan	på förfrågan	på förfrågan	på förfrågan	på förfrågan	på förfrågan
Batteriladdare	733339	733339	733339	733339	733339	733339
RID LTE modem	på förfrågan	på förfrågan	på förfrågan	på förfrågan	på förfrågan	på förfrågan
RID överspänningskydd	734033	734033	734033	734033	734033	734033


TEKNISK DATA:

MODEL		RID 1500 E-SERIEN	RID 1500 E-SERIEN S	RID 1700 E-SERIEN	RID 1700 E-SERIEN S	RID 1900 E-SERIEN	RID 1900 E-SERIEN S
Version		öppen plattform	tyst	öppen plattform	tyst	öppen plattform	tyst
Beställningsnummer aggregat		713182	713183	713599	713594	713595	713596
Beställningsnummer aggregat med automatisk omkopplare		-	-	-	-	-	-
Beställningsnummer aggregat med extern automatisk omkopplare		728327	728327	728327	728327	728328	728328
Nom. effekt kontinuerlig (cos = 0,8)	kVA/kW	1500 / 1200		1700 / 1360		1900 / 1520	
Nom.ström (cos = 0,8)	A	2167		2450		2746	
Spänning	V	230 / 400		230 / 400		230 / 400	
Frekvens	Hz	50		50		50	
Dimensioner (L x W x H)	mm	5300x2100x2600	8000x2700x2900	5060x2260x2790	12192x2438x2591	5060x2260x2790	12192x2438x2591
Vikt	kg	11900	14200	1250	17500	13000	18800
Ljudnivå	dB(A)	105	72	105	71	105	72
Tankvolym	l	up to 1000		up to 1000		up to 1000	
Motor	Mitsubishi	S12R-PTAA2		S16R-PTA		S16R-PTA2	
Varvtalsområde	rpm	1500		1500		1500	
Varvtalsregulator		elektrisk		elektrisk		elektrisk	
Bränsle		diesel		diesel		diesel	
Kylning		vatten + luft		vatten + luft		vatten + luft	
Slagvolym	l	49,0		65,4		65,4	
Motoreffekt	kW	1277		1480		1630	
Startmotor	V	24		24		24	
Olja (rekommenderad)		RID 10W40		RID 10W40		RID 10W40	
Oljevolym i motor	l	180		230		230	
Bränsleförbrukning last 100/75%	l/h	308,9 / 231,7		375 / 260		375 / 260	
Generator typ		synkron		synkron		ssynkron	
Isolationstyp		H		H		H	
Skyddsklass		IP 23		IP 23		IP 23	

TILLBEHÖR (Beskrivning sid 44)	BESTÄLLNINGSNUMMER					
Kylvätskevärmare	715004	715004	715004	715004	715004	715004
Bränslefilter/vattenavskiljare	754007	754007	754007	754007	754007	754007
Extern bränsletank 720 / 1000 L	718000 / 718010	718000 / 718010	718000 / 718010	718000 / 718010	718000 / 718010	718000 / 718010
Automatiskt bränslepåfyllningssystem	på förfrågan	på förfrågan	på förfrågan	på förfrågan	på förfrågan	på förfrågan
Batteriladdare	733339	733339	733339	733339	733339	733339
RID LTE modem	på förfrågan	på förfrågan	på förfrågan	på förfrågan	på förfrågan	på förfrågan
RID överspänningsskydd	734033	734033	734033	734033	734033	734033



MADE IN GERMANY

2000 - 2500 kVA MITSUBISHI-motorer

MITSUBISHI

**TEKNISK DATA:**

MODEL		RID 2000 E-SERIEN	RID 2000 E-SERIEN S	RID 2250 E-SERIEN	RID 2250 E-SERIEN S	RID 2500 E-SERIEN	RID 2500 E-SERIEN S
Version		öppen plattform	tyst	öppen plattform	tyst	öppen plattform	tyst
Beställningsnummer aggregat		713298	713299	713597	713598	713797	713798
Beställningsnummer aggregat med automatisk omkopplare		-	-	-	-	-	-
Beställningsnummer aggregat med extern automatisk omkopplare		728328	728328	728328	728328	728328	728328
Nom. effekt kontinuerlig (cos = 0,8)	kVA/kW	2000 / 1600		2250 / 1800		2500 / 2000	
Nom.ström (cos = 0,8)	A	2890		3250		3612	
Spänning	V	230 / 400		230 / 400		230 / 400	
Frekvens	Hz	50		50		50	
Dimensioner (L x W x H)	mm	6170x2200x2700	12192x2438x2591	6170x2200x2700	12192x2438x2591	6170x2200x2700	12192x2438x2591
Vikt	kg	13900	19500	13900	19500	16000	21000
Ljudnivå	dB(A)	105	73	105	73	105	73
Tankvolym	l	up to 1000		up to 1000		up to 1000	
Motor	Mitsubishi	S16R-PTAA2		S16R2-PTAW		S16R2-PTAW-E	
Varvtalsområde	rpm	1500		1500		1500	
Varvtalsregulator		elektrisk		elektrisk		elektrisk	
Bränsle		diesel		diesel		diesel	
Kylning		vatten + luft		vatten + luft		vatten + luft	
Slagvolym	l	65,4		79,9		79,9	
Motoreffekt	kW	1895		1960		2068	
Startmotor	V	24		24		24	
Olja (rekomenderad)		RID 10W40		RID 10W40		RID 10W40	
Oljevolym i motor	l	230		230		290	
Bränsleförbrukning last 100/75%	l/h	402 / 307		470 / 350		502 / 372	
Generator typ		synkron		synkron		synkron	
Isolationstyp		H		H		H	
Skyddsklass		IP 23		IP 23		IP 23	

TILLBEHÖR (Beskrivning sid 44)	BESTÄLLNINGSNUMMER					
Kylvätskevärmare	715004	715004	715004	715004	715004	715004
Bränslefilter/vattenavskiljare	754007	754007	754007	754007	754007	754007
Extern bränsletank 720 / 1000 L	718000 / 718010	718000 / 718010	718000 / 718010	718000 / 718010	718000 / 718010	718000 / 718010
Automatiskt bränslepåfyllningssystem	på förfrågan	på förfrågan	på förfrågan	på förfrågan	på förfrågan	på förfrågan
Batteriladdare	733339	733339	733339	733339	733339	733339
RID LTE modem	på förfrågan	på förfrågan	på förfrågan	på förfrågan	på förfrågan	på förfrågan
RID överspänningskydd	734033	734033	734033	734033	734033	734033

Doosan Infracore började tillverka Koreas första dieselmotorer 1958 och har sedan dess expanderat sin verksamhet. Idag levererar Doosan Infracore diesel- och CNG-motorer till globala kunder för kommersiella fordon, industriella maskiner, generatoraggregat och marina tillämpningar. Nu introducerar Doosan Infracore nya motorer för generatoraggregat; "DP-serien". DP-serien är Doosan Infracores nya motorer för generatoraggregat och erbjuder ett effektområde upp till 828 kW. DP-serien är resultatet av Doosans outtröttliga ansträngningar att tillgodose kundernas behov av den bästa motorn.

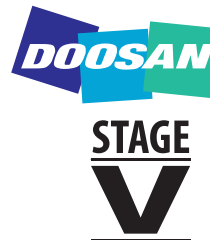
Med över 50 års ingenjörskompetens erbjuder den nya DP-serien högre effekttäthet än tidigare modeller, men i ett mindre format, samtidigt som den behåller en mekanisk design som gör det enklare och bekvämare för kunderna att hantera motorerna. Dessutom levererar DP-serien hög hållbarhet genom användning av förstärkta nyckelkomponenter i motorn.

DOOSAN MOTORER





MADE IN GERMANY

30 - 40 kVA DOOSAN-motorer**[RENTAL]**

DOOSAN

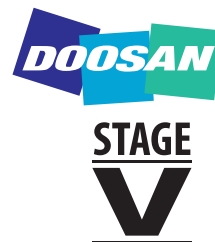
TEKNISK DATA:

MODEL		RID 30 B-SERIEN	RID 30 B-SERIEN S	RID 40 B-SERIEN	RID 40 B-SERIEN S
Version		öppen plattform	tyst	öppen plattform	tyst
Beställningsnummer aggregat		712230	712231	712232	712233
Beställningsnummer aggregat med automatisk omkopplare		-	-	-	-
Beställningsnummer aggregat med extern automatisk omkopplare		728308	728308	728311	728311
Nom. effekt kontinuerlig (cos = 0,8)	kVA/kW	30 / 24		40 / 32	
Nom.ström (cos = 0,8)	A	43		58	
Spänning	V	230 / 400		230 / 400	
Frekvens	Hz	50		50	
Dimensioner (L x W x H)	mm	1500x752x1160	2366x940x1780	1500x752x1185	2366x940x1780
Vikt	kg	720	1100	761	1175
Ljudnivå	dB(A)	80,5	60	81	60
Tankvolym	l	110	200	110	200
Motor	Doosan	DM01VP D18		DM02VP D24	
Varvtalsområde	rpm	1500		1500	
Varvtalsregulator		elektrisk		elektrisk	
Bränsle		diesel		diesel	
Kylning		vatten + luft		vatten + luft	
Slagvolym	l	1,8		2,4	
Motoreffekt	kW	27,3		45,2	
Startmotor	V	12		12	
Olja (rekomenderad)		RID 10W30		RID 10W30	
Oljevolym i motor	l	6,3		8,6	
Bränsleförbrukning last 100/75%	l/h	7,4 / 5,6		11,3 / 8,4	
Generator typ		synkron		synkron	
Isolationstyp		H		H	
Skyddsklass		IP 23		IP 23	
Fördelar		Oljeträg; Steg 5 - Utsläppskompatibel enligt EU-förordning 2016/1628.			

TILLBEHÖR (Beskrivning sid 44)	BESTÄLLNINGSNUMMER			
Kylvätskevärmare	715196	715196	715197	715197
Bränslefilter/vattenavskiljare	754070	754070	754071	754071
Extern bränsletank 720 / 1000 L	718000 / 718010	718000 / 718010	718000 / 718010	718000 / 718010
Automatiskt bränslepåfyllningssystem	på förfrågan	på förfrågan	på förfrågan	på förfrågan
Batteriladdare	733339	733339	733339	733339
RID LTE modem	på förfrågan	på förfrågan	på förfrågan	på förfrågan
RID överspänningsskydd	734033	734033	734033	734033

60 - 80 kVA DOOSAN-motorer

RENTAL



TEKNISK DATA:

MODEL		RID 60 B-SERIEN	RID 60 B-SERIEN S	RID 80 B-SERIEN	RID 80 B-SERIEN S
Version		öppen plattform	tyst	öppen plattform	tyst
Beställningsnummer aggregat		712236	712237	712234	712235
Beställningsnummer aggregat med automatisk omkopplare		-	-	-	-
Beställningsnummer aggregat med extern automatisk omkopplare		728314	728314	728314	728314
Nom. effekt kontinuerlig (cos = 0,8)	kVA/kW	60 / 48		80 / 64	
Nom.ström (cos = 0,8)	A	87		115	
Spänning	V	230 / 400		230 / 400	
Frekvens	Hz	50		50	
Dimensioner (L x W x H)	mm	2320x910x1484	2920x1210x1850	2320x910x1484	2920x1210x1850
Vikt	kg	930	1550	930	1550
Ljudnivå	dB(A)	81	63	81	63
Tankvolym	l	230	285	230	285
Motor	Doosan	DM03VP D34		DM03VP D34	
Varvtalsområde	rpm	1500		1500	
Varvtalsregulator		elektrisk		elektrisk	
Bränsle		diesel		diesel	
Kylning		vatten + luft		vatten + luft	
Slagvolym	l	3,4		3,4	
Motoreffekt	kW	71,9		71,9	
Startmotor	V	12		12	
Olja (rekommenderad)		RID 10W30		RID 10W30	
Oljevolym i motor	l	12,6		12,6	
Bränsleförbrukning last 100/75%	l/h	17,8 / 13,3		17,8 / 13,3	
Generator typ		synkron		synkron	
Isolationstyp		H		H	
Skyddsklass		IP 23		IP 23	
Fördelar		Oljeträg; Steg 5 - Utsläppskompatibel enligt EU-förordning 2016/1628.			

TILLBEHÖR (Beskrivning sid 44)	BESTÄLLNINGSNUMMER			
Kylvätskevärmare	715192	715192	715198	715198
Bränslefilter/vattenavskiljare	754072	754072	754073	754073
Extern bränsletank 720 / 1000 L	718000 / 718010	718000 / 718010	718000 / 718010	718000 / 718010
Automatiskt bränslepåfyllningssystem	på förfrågan	på förfrågan	på förfrågant	på förfrågan
Batteriladdare	733339	733339	733339	733339
RID LTE modem	på förfrågan	på förfrågan	på förfrågan	på förfrågan
RID överspänningsskydd	734033	734033	734033	734033



MADE IN GERMANY

150 - 200 kVA DOOSAN-motorer



DOOSAN

TEKNISK DATA:

MODEL		RID 150 B-SERIEN	RID 150 B-SERIEN S	RID 200 B-SERIEN	RID 200 B-SERIEN S
Version		öppen plattform	tyst	öppen plattform	tyst
Beställningsnummer aggregat		713744	713745	713708	713710
Beställningsnummer aggregat med automatisk omkopplare		-	-	-	-
Beställningsnummer aggregat med extern automatisk omkopplare		728316	728316	728317	728317
Nom. effekt kontinuerlig (cos = 0,8)	kVA/kW	150 / 120		200 / 160	
Nom.ström (cos = 0,8)	A	217		289	
Spänning	V	230 / 400		230 / 400	
Frekvens	Hz	50		50	
Dimensioner (L x W x H)	mm	2600x1200x1940	3350x1430x2114	2600x1200x1940	3350x1430x2114
Vikt	kg	1820	2190	2028	2500
Ljudnivå	dB(A)	83	69	85	69
Tankvolym	l	750		750	1000
Motor	Doosan	DP086TA		P086TI	
Varvtalsområde	rpm	1500		1500	
Varvtalsregulator		elektrisk		elektrisk	
Bränsle		diesel		diesel	
Kylning		vatten + luft		vatten + luft	
Slagvolym	l	8,1		8,1	
Motoreffekt	kW	137		177	
Startmotor	V	24		24	
Olja (rekomenderad)		RID 10W40		RID 10W40	
Oljevolym i motor	l	15,5		15,5	
Bränsleförbrukning last 100/75%	l / h	33,7 / 25,5		43,1 / 31,7	
Generator typ		synkron		synkron	
Isolationstyp		H		H	
Skyddsklass		IP 23		IP 23	

TILLBEHÖR (Beskrivning sid 44)	BESTÄLLNINGNUMMER			
Kylvätskevärmare	715112	715112	715105	715105
Bränslefilter/vattenavskiljare	754035	754035	754053	754053
Extern bränsletank 720 / 1000 L	718000 / 718010	718000 / 718010	718000 / 718010	718000 / 718010
Automatiskt bränslepåfyllningssystem	på förfrågan	på förfrågan	på förfrågan	på förfrågan
Batteriladdare	733339	733339	733339	733339
RID LTE modem	på förfrågan	på förfrågan	på förfrågan	på förfrågan
RID överspänningsskydd	734033	734033	734033	734033


TEKNISK DATA:

MODEL		RID 250 B-SERIEN	RID 250 B-SERIEN S	RID 300 B-SERIEN	RID 300 B-SERIEN S
Version		öppen plattform	tyst	öppen plattform	tyst
Beställningsnummer aggregat		713746	713747	713709	713714
Beställningsnummer aggregat med automatisk omkopplare		-	-	-	-
Beställningsnummer aggregat med extern automatisk omkopplare		728317	728317	728318	728318
Nom. effekt kontinuerlig (cos = 0,8)	kVA/kW	250 / 200		300 / 240	
Nom.ström (cos = 0,8)	A	361		433	
Spänning	V	230 / 400		230 / 400	
Frekvens	Hz	50		50	
Dimensioner (L x W x H)	mm	2600x1200x1940	3350x1430x2114	2850x1700x2047	3351x1740x2411
Vikt	kg	2150	2995	2835	3510
Ljudnivå	dB(A)	86	70	85	69
Tankvolym	l	500	1000		1000
Motor	Doosan		P126TI		P126TI-2
Varvtalsområde	rpm		1500		1500
Varvtalsregulator			elektrisk		elektrisk
Bränsle			diesel		diesel
Kylning			elektrisk		elektrisk
Slagvolym	l		11		11
Motoreffekt	kW		241		265
Startmotor	V		24		24
Olja (rekommenderad)			RID 10W40		RID 10W40
Oljevolym i motor	l		23		23
Bränsleförbrukning last 100/75%	l/h		58,1 / 43,6		63,1 / 47
Generator typ			synkron		synkron
Isolationstyp			H		H
Skyddsklass			IP 23		IP 23

TILLBEHÖR (Beskrivning sid 44)	BESTÄLLNINGSNUMMER			
Kylvätskevärmare	715113	715113	715088	715088
Bränslefilter/vattenavskiljare	754036	754036	754027	754027
Extern bränsletank 720 / 1000 L	718000 / 718010	718000 / 718010	718000 / 718010	718000 / 718010
Automatiskt bränslepåfyllningssystem	på förfrågan	på förfrågan	på förfrågan	på förfrågan
Batteriladdare	733339	733339	733339	733339
RID LTE modem	på förfrågan	på förfrågan	på förfrågan	på förfrågan
RID överspänningsskydd	734033	734033	734033	734033



MADE IN GERMANY

350 - 450 kVA DOOSAN-motorer

DOOSAN

TEKNISK DATA:

MODEL		RID 350 B-SERIEN	RID 350 B-SERIEN S	RID 400 B-SERIEN	RID 400 B-SERIEN S	RID 450 B-SERIEN	RID 450 B-SERIEN S
Version		öppen plattform	tyst	öppen plattform	tyst	öppen plattform	tyst
Beställningsnummer aggregat		713748	713749	713711	713712	713713	713715
Beställningsnummer aggregat med automatisk omkopplare		-	-	-	-	-	-
Beställningsnummer aggregat med extern automatisk omkopplare		728318	728318	728318	728318	728319	728319
Nom. effekt kontinuerlig (cos = 0,8)	kVA/kW	350 / 280		400 / 320		450 / 360	
Nom.ström (cos = 0,8)	A	505		578		650	
Spänning	V	230 / 400		230 / 400		230 / 400	
Frekvens	Hz	50		50		50	
Dimensioner (L x W x H)	mm	2850x1700x2210	3351x1740x2411	3050x1420x2168	4000x1940x2383	3050x1420x2168	4000x1940x2383
Vikt	kg	3050	3700	3150	4370	3400	4550
Ljudnivå	dB(A)	85	71	81	70,9	82	69
Tankvolym	l	1000		1000		1000	
Motor	Doosan	DP126LB		P158LE		DP158LC	
Varvtalsområde	rpm	1500		1500		1500	
Varvtalsregulator		elektrisk		elektrisk		elektrisk	
Bränsle		diesel		diesel		diesel	
Kylning		vatten + luft		vatten + luft		vatten + luft	
Slagvolym	l	11		14,6		14,6	
Motoreffekt	kW	327		363		408	
Startmotor	V	24		24		24	
Olja (rekomenderad)		RID 10W40		RID 10W40		RID 10W40	
Oljevolym i motor	l	21		21		22	
Bränsleförbrukning last 100/75%	l/h	76,0 / 57,1		89,3 / 65,1		99,6 / 72,9	
Generator typ		synkron		synkron		synkron	
Isolationstyp		H		H		H	
Skyddsklass		IP 23		IP 23		IP 23	

TILLBEHÖR (Beskrivning sid 44)	BESTÄLLNINGSNUMMER					
Kylvätskevärmare	715114	715114	715106	715106	715107	715107
Bränslefilter/vattenavskiljare	754037	754037	754028	754028	754029	754029
Extern bränsletank 720 / 1000 L	718000 / 718010	718000 / 718010	718000 / 718010	718000 / 718010	718000 / 718010	718000 / 718010
Automatiskt bränslepåfyllningssystem	på förfrågan	på förfrågan	på förfrågan	på förfrågan	på förfrågan	på förfrågan
Batteriladdare	733339	733339	733339	733339	733339	733339
RID LTE modem	på förfrågan	på förfrågan	på förfrågan	på förfrågan	på förfrågan	på förfrågan
RID överspänningskydd	734033	734033	734033	734033	734033	734033


TEKNISK DATA:

MODEL		RID 500 B-SERIEN	RID 500 B-SERIEN S	RID 550 B-SERIEN	RID 550 B-SERIEN S	RID 600 B-SERIEN	RID 600 B-SERIEN S
Version		öppen plattform	tyst	öppen plattform	tyst	öppen plattform	tyst
Beställningsnummer aggregat		713716	713717	713750	713751	713718	713719
Beställningsnummer aggregat med automatisk omkopplare		-	-	-	-	-	-
Beställningsnummer aggregat med extern automatisk omkopplare		728319	728319	728319	728319	728320	728320
Nom. effekt kontinuerlig (cos = 0,8)	kVA/kW	500 / 400		550 / 440		600 / 480	
Nom.ström (cos = 0,8)	A	723		795		867	
Spänning	V	230 / 400		230 / 400		230 / 400	
Frekvens	Hz	50		50		50	
Dimensioner (L x W x H)	mm	3050x1420x2168	4000x1940x2383	3050x1420x2168	4000x1940x2383	3050x1420x2260	4400x2140x2549
Vikt	kg	3600	4900	3600	4900	4020	5600
Ljudnivå	dB(A)	83	72	83	72	82	72
Tankvolym	l	1000		1000		1000	
Motor	Doosan	DP158LD		DP180LA		DP180LB	
Varvtalsområde	rpm	1500		1500		1500	
Varvtalsregulator		elektrisk		elektrisk		elektrisk	
Bränsle		diesel		diesel		diesel	
Kylning		vatten + luft		vatten + luft		vatten + luft	
Slagvolym	l	14,6		18,3		18,3	
Motoreffekt	kW	464		502		556	
Startmotor	V	24		24		24	
Olja (rekommenderad)		RID 10W40		RID 10W40		RID 10W40	
Oljevolym i motor	l	22		34		34	
Bränsleförbrukning last 100/75%	l/h	115,1 / 83,4		123,6 / 94,2		136,4 / 103,8	
Generator typ		synkron		synkron		synkron	
Isolationstyp		H		H		H	
Skyddsklass		IP 23		IP 23		IP 23	

TILLBEHÖR (Beskrivning sid 44)	BESTÄLLNINGSNUMMER					
Kylvätskevärmare	715108	715108	715115	715115	715109	715109
Bränslefilter/vattenavskiljare	754030	754030	754038	754038	754031	754031
Extern bränsletank 720 / 1000 L	718000 / 718010	718000 / 718010	718000 / 718010	718000 / 718010	718000 / 718010	718000 / 718010
Automatiskt bränslepåfyllningssystem	på förfrågan	på förfrågan	på förfrågan	på förfrågan	på förfrågan	på förfrågan
Batteriladdare	733339	733339	733339	733339	733339	733339
RID LTE modem	på förfrågan	på förfrågan	på förfrågan	på förfrågan	på förfrågan	på förfrågan
RID överspänningsskydd	734033	734033	734033	734033	734033	734033



MADE IN GERMANY

670 - 900 kVA DOOSAN-motorer



DOOSAN

TEKNISK DATA:

MODEL		RID 670 B-SERIEN	RID 670 B-SERIEN S	RID 750 B-SERIEN	RID 750 B-SERIEN S	RID 900 B-SERIEN	RID 900 B-SERIEN S
Version		öppen plattform	tyst	öppen plattform	tyst	öppen plattform	tyst
Beställningsnummer aggregat		713740	713741	713742	713743	712098	712099
Beställningsnummer aggregat med automatisk omkopplare		-	-	-	-	-	-
Beställningsnummer aggregat med extern automatisk omkopplare		728321	728321	728321	728321	728322	728322
Nom. effekt kontinuerlig (cos = 0,8)	kVA/kW	670 / 536		750 / 600		900 / 720	
Nom.ström (cos = 0,8)	A	968		1083		1300	
Spänning	V	230 / 400		230 / 400		230 / 400	
Frekvens	Hz	50		50		50	
Dimensioner (L x W x H)	mm	4100x1800x2100	4400x2140x2549	4200x1800x2100	5300x2450x2700	4300x2000x2200	5300x2450x2700
Vikt	kg	6100	7400	7400	10100	7500	10200
Ljudnivå	dB(A)	85	73	85	73	95	73
Tankvolym	l	1000		1000		up to 1000	
Motor	Doosan	DP222LB		DP222LC		DP222CC	
Varvtalsområde	rpm	1500		1500		1500	
Varvtalsregulator		elektrisk		elektrisk		elektrisk	
Bränsle		diesel		diesel		diesel	
Kylning		vatten + luft		vatten + luft		vatten + luft	
Slagvolym	l	21,9		21,9		21,9	
Motoreffekt	kW	604		657		790	
Startmotor	V	24		24		24	
Olja (rekomenderad)		RID 10W40		RID 10W40		RID 10W40	
Oljevolym i motor	l	40		40		75	
Bränsleförbrukning last 100/75%	l/h	147,1 / 109,2		161,0 / 119,1		190,0 / 147,0	
Generator typ		synkron		synkron		synkron	
Isolationstyp		H		H		H	
Skyddsklass		IP 23		IP 23		IP 23	

TILLBEHÖR (Beskrivning sid 44)	BESTÄLLNINGSNUMMER					
Kylvätskevärmare	715110	715110	715122	715122	715095	715095
Bränslefilter/vattenavskiljare	754032	754032	754047	754047	754007	754007
Extern bränsletank 720 / 1000 L	718000 / 718010	718000 / 718010	718000 / 718010	718000 / 718010	718000 / 718010	718000 / 718010
Automatiskt bränslepåfyllningssystem	på förfrågan	på förfrågan	på förfrågan	på förfrågan	på förfrågan	på förfrågan
Batteriladdare	733339	733339	733339	733339	733339	733339
RID LTE modem	på förfrågan	på förfrågan	på förfrågan	på förfrågan	på förfrågan	på förfrågan
RID överspänningskydd	734033	734033	734033	734033	734033	734033

John Deere-dieselmotorer är kända för sin pålitlighet och enkelhet, problemfri drift under de tuffaste driftsförhållandena är en självklarhet. John Deere är världens största multinationella tillverkare av utrustning för mark-, skogs- och parkunderhåll. För att upprätthålla en hög kvalitet har John Deere-ingenjörer utvecklat en speciell serie John Deere-dieselmotorer för kraftgenerering. Dessa motorer har motsvarande allmänna egenskaper – bekvämlighet och enkelhet i underhåll, samt stabil drift även med dieselbränsle av medelkvalitet. Hög tillförlitlighet, hållbarhet och effektivitet kan förväntas.

John Deere har miljarder timmars erfarenhet av dieselmotortekniker för terrängfordon och har lanserat många av sina motorer före regleringar från EPA och EU. John Deere-motorer är redo att uppfylla utsläppskraven enligt Steg V med sina beprövade DPF-lösningar (dieselpartikelfilter). Deras ingenjörer fortsätter att utnyttja ett globalt nätverk av tekniska resurser och den senaste tekniken för att minska utsläppen samtidigt som prestanda och bränsleeffektivitet förbättras.

John Deere MOTORER



JOHN DEERE




TEKNISK DATA:

MODEL		RID 30 J-SERIEN	RID 30 J-SERIEN S	RID 40 J-SERIEN	RID 40 J-SERIEN S	RID 55 J-SERIEN	RID 55 J-SERIEN S
Version		öppen plattform	tyst	öppen plattform	tyst	öppen plattform	tyst
Beställningsnummer aggregat		714200	714202	714204	714206	714232	714234
Beställningsnummer aggregat med automatisk omkopplare		-	-	-	-	-	-
Beställningsnummer aggregat med extern automatisk omkopplare		728308	728308	728311	728311	728312	728312
Nom. effekt kontinuerlig (cos = 0,8)	kVA/kW	30 / 24		40 / 32		55 / 44	
Nom.ström (cos = 0,8)	A	43		58		79	
Spänning	V	230 / 400		230 / 400		230 / 400	
Frekvens	Hz	50		50		50	
Dimensioner (L x W x H)	mm	1800x910x1560	2320x1130x1875	1800x910x1560	2320x1130x1875	3035x1325x1795	3035x1325x2165
Vikt	kg	730	1150	750	1220	870	1320
Ljudnivå	dB(A)	81	60	81	60	81	63
Tankvolym	l	230	350	230	350	285	285
Motor	John Deere	3029HG530		3029HG530		3029HG530	
Varvtalsområde	rpm	1500		1500		1500	
Varvtsregulator		elektrisk		elektrisk		elektrisk	
Bränsle		diesel		diesel		diesel	
Kylning		vatten + luft		vatten + luft		vatten + luft	
Slagvolym	l	2,9		2,9		2,9	
Motoreffekt	kW	33		44		50	
Startmotor	V	12		12		12	
Olja (rekomenderad)		RID 10W30		RID 10W30		RID 10W30	
Oljevolym i motor	l	8,5		8,5		8,5	
Bränsleförbrukning last 100/75%	l/h	9,4 / 7,6		12,6 / 9,4		13,7 / 10,7	
Generator typ		synkron		synkron		synkron	
Isolationstyp		H		H		H	
Skyddsklass		IP 23		IP 23		IP 23	
Fördelar		Oljeträg; Steg 5 - Utsläppskompatibel enligt EU-förordning 2016/1628.					

TILLBEHÖR (Beskrivning sid 44)	BESTÄLLNINGSNUMMER					
Kylvätskevärmare	715209	715209	715210	715210	715211	715211
Bränslefilter/vattenavskiljare	754074	754074	754075	754075	754076	754076
Extern bränsletank 720 / 1000 L	718000 / 718010	718000 / 718010	718000 / 718010	718000 / 718010	718000 / 718010	718000 / 718010
Automatiskt bränslepåfyllningssystem	på förfrågan	på förfrågan	på förfrågan	på förfrågan	på förfrågan	på förfrågan
Batteriladdare	733339	733339	733339	733339	733339	733339
RID LTE modem	på förfrågan	på förfrågan	på förfrågan	på förfrågan	på förfrågan	på förfrågan
RID överspänningskydd	734033	734033	734033	734033	734033	734033

 **MADE IN GERMANY**

80 - 100 kVA JOHN DEERE-motorer

[RENTAL]



JOHN DEERE

STAGE
V



TEKNISK DATA:

MODEL		RID 80 J-SERIEN	RID 80 J-SERIEN S	RID 100 J-SERIEN	RID 100 J-SERIEN S
Version		öppen plattform	tyst	öppen plattform	tyst
Beställningsnummer aggregat		714216	714218	714220	714222
Beställningsnummer aggregat med automatisk omkopplare		-	-	-	-
Beställningsnummer aggregat med extern automatisk omkopplare		728314	728314	728316	728316
Nom. effekt kontinuerlig (cos = 0,8)	kVA/kW	80 / 64		100 / 80	
Nom.ström (cos = 0,8)	A	115		144	
Spänning	V	230 / 400		230 / 400	
Frekvens	Hz	50		50	
Dimensioner (L x W x H)	mm	3035x1325x1795	3035x1325x2165	3035x1325x1795	3035x1325x2165
Vikt	kg	930	1450	1200	1600
Ljudnivå	dB(A)	81	65	82	69
Tankvolym	l	285	285	285	285
Motor	John Deere	4045HG551		4045HG551	
Varvtalsområde	rpm	1500		1500	
Varvtalsregulator		elektrisk		elektrisk	
Bränsle		diesel		diesel	
Kylning		vatten + luft		vatten + luft	
Slagvolym	l	4,5		4,5	
Motoreffekt	kW	75		94	
Startmotor	V	12		12	
Olja (rekommenderad)		RID 10W30		RID 10W30	
Oljevolym i motor	l	14,7		14,7	
Bränsleförbrukning last 100/75%	l/h	19,6 / 14,9		24,3 / 18,3	
Generator typ		synkron		synkron	
Isolationstyp		H		H	
Skyddsklass		IP 23		IP 23	
Fördelar		Oljeträg; Steg 5 - Utsläppskompatibel enligt EU-förordning 2016/1628.			

TILLBEHÖR (Beskrivning sid 44)	BESTÄLLNINGSNUMMER			
Kylvätskevärmare	715212	715212	715213	715213
Bränslefilter/vattenavskiljare	754077	754077	754078	754078
Extern bränsletank 720 / 1000 L	718000 / 718010	718000 / 718010	718000 / 718010	718000 / 718010
Automatiskt bränslepåfyllningssystem	på förfrågan	på förfrågan	på förfrågan	på förfrågan
Batteriladdare	733339	733339	733339	733339
RID LTE modem	på förfrågan	på förfrågan	på förfrågan	på förfrågan
RID överspänningsskydd	734033	734033	734033	7293500

VOLVO MOTORER

VOLVO PENTA

Volvo Penta är en världsledande leverantör av motorer och drivlösningar för industriella applikationer. Drivna av innovation, nära samarbete med kunder och århundraden av erfarenhet, erbjuder Volvo omfattande lösningar. Volvo Penta erbjuder högkvalitativa drivlösningar som används över hela världen. Från oavbrutna gruvarbeten djupt under jord till kritisk byggutrustning bygger vi vår nya framtid. Den perfekta kombinationen av kraft och mångsidighet hos Volvo Pentas motorer säkerställer solid och pålitlig prestanda. Vi erbjuder även service och support för att hjälpa dig att maximera din drifttid var som helst i världen. Din produktivitet är vårt mål. Det är därför du kan lita på oss som en partner – var som helst, när som helst.

Innovationer och smarta lösningar är en del av Volvos DNA – alltid baserade på hållbarhet. Volvos drivlösningar är beprövade och utvecklade i samarbete med våra kunder för att optimera drifttiden och maximera lönsamheten.




TEKNISK DATA:

MODEL		RID 150 V-SERIEN S	RID 200 V-SERIEN S	RID 250 V-SERIEN S
Version		tyst (uthyrning)	tyst (uthyrning)	tyst (uthyrning)
Beställningsnummer aggregat		712049	712051	712053
Beställningsnummer aggregat med automatisk omkopplare		-	-	-
Beställningsnummer aggregat med extern automatisk omkopplare		728316	728317	728317
Nom. effekt kontinuerlig (cos = 0,8)	kVA/kW	150 / 120	200 / 160	250 / 200
Nom.ström (cos = 0,8)	A	217	289	361
Spänning	V	230 / 400	230 / 400	230 / 400
Frekvens	Hz	50	50	50
Dimensioner (L x W x H)	mm	3700x1500x2352	3700x1500x2352	3700x1500x2352
Vikt	kg	3620	3700	3860
Ljudnivå	dB(A)	67	68	69
Tankvolym	l	750	750	750
Motor	VOLVO	TAD880 GE - Stage 5	TAD881GE - Stage 5	TAD882GE - Stage 5
Varvtalsområde	rpm	1500	1500	1500
Varvtalsregulator		elektrisk	elektrisk	elektrisk
Bränsle		diesel	diesel	diesel
Kylning		vatten + luft	vatten + luft	vatten + luft
Slagvolym	l	7,7	7,7	7,7
Motoreffekt	kW	129	172	215
Startmotor	V	24	24	24
Olja (rekommenderad)		RID 10W30	RID 10W30	RID 10W30
Oljevolym i motor	l	27	27	27
Bränsleförbrukning last 100/75%	l / h	29,6 / 22,5	39,5 / 29,6	50,1 / 36,9
Generator typ		synkron	synkron	synkron
Isolationstyp		H	H	H
Skyddsklass		IP 23	IP 23	IP 23

TILLBEHÖR (Beskrivning sid 44)	BESTÄLLNINGSNUMMER		
Kylvätskevärmare	715214	715215	715216
Bränslefilter/vattenavskiljare	754079	754080	754081
Extern bränsletank 720 / 1000 L	718000 / 718010	718000 / 718010	718000 / 718010
Automatiskt bränslepåfyllningssystem	på förfrågan	på förfrågan	på förfrågan
Batteriladdare	733339	733339	733339
RID LTE modem	på förfrågan	på förfrågan	på förfrågan
RID överspänningsskydd	734033	734033	734033

300 - 350 kVA VOLVO-motorer



TEKNISK DATA:

MODEL		RID 300 V-SERIES S	RID 350 V-SERIES S
Version		tyst (uthyrning)	tyst (uthyrning)
Beställningsnummer aggregat		712055	712057
Beställningsnummer aggregat med automatisk omkopplare		-	-
Beställningsnummer aggregat med extern automatisk omkopplare		728318	728318
Nom. effekt kontinuerlig (cos = 0,8)	kVA/kW	300 / 240	350 / 280
Nom.ström (cos = 0,8)	A	433	505
Spänning	V	230 / 400	230 / 400
Frekvens	Hz	50	50
Dimensioner (L x W x H)	mm	4580x1500x2395	4580x1500x2395
Vikt	kg	5600	5650
Ljudnivå	dB(A)	70	71
Tankvolym	l	750	750
Motor	VOLVO	TAD1380GE - Stage 5	TAD1381GE - Stage 5
Varvtalsområde	rpm	1500	1500
Varvregulator		elektrisk	elektrisk
Bränsle		diesel	diesel
Kylning		vatten+luft	vatten+luft
Slagvolym	l	12,8	12,8
Motoreffekt	kW	260	303
Startmotor	V	24	24
Olja (rekommenderad)		RID 10W30	RID 10W30
Oljevolym i motor	l	-	-
Bränsleförbrukning last 100/75%	l/h	60,0 / 45,2	70,2 / 52,3
Generator typ		synkron	ssynkron
Isolationstyp		H	H
Skyddsklass		IP 23	IP 23
Fördelar		Oljetråg; Steg 5 - Utsläppskompatibel enligt EU-förordning 2016/1628.	

TILLBEHÖR (Beskrivning sid 44)	BESTÄLLNINGNUMMER	
Kylvätskevärmare	715217	715218
Bränslefilter/vattenavskiljare	754082	754083
Extern bränsletank 720 / 1000 L	718000 / 718010	718000 / 718010
Automatiskt bränslepåfyllningssystem	på förfrågan	på förfrågan
Batteriladdare	733339	733339
RID LTE modem	på förfrågan	på förfrågan
RID överspänningskydd	734033	734033


TEKNISK DATA:

MODEL		RID 400 V-SERIES S	RID 670 V-SERIES S
Version		tyst (uthyrning)	tyst (uthyrning)
Beställningsnummer aggregat		712059	712061
Beställningsnummer aggregat med automatisk omkopplare		-	-
Beställningsnummer aggregat med extern automatisk omkopplare		728318	728321
Nom. effekt kontinuerlig (cos = 0,8)	kVA/kW	400 / 320	670 / 536
Nom.ström (cos = 0,8)	A	578	968
Spänning	V	230 / 400	230 / 400
Frekvens	Hz	50	50
Dimensioner (L x W x H)	mm	4580x1500x2395	4700x2140x2550
Vikt	kg	5800	7400
Ljudnivå	dB(A)	71	73
Tankvolym	l	750	1000
Motor	VOLVO	TAD1382GE - Stage 5	TWD1683GE
Varvtalsområde	rpm	1500	1500
Varvtalsregulator		elektrisk	elektrisk
Bränsle		diesel	diesel
Kylning		vatten+luft	vatten+luft
Slagvolym	l	12,8	16,12
Motoreffekt	kW	340	570
Startmotor	V	24	24
Olja (rekommenderad)		RID 10W30	RID 10W30
Oljevolym i motor	l	-	-
Bränsleförbrukning last 100/75%	l/h	79,2 / 59,4	133 / 100
Generator typ		synkron	synkron
Isolationstyp		H	H
Skyddsklass		IP 23	IP 23
Fördelar		Oljeträg; Steg 5 - Utsläppskompatibel enligt EU-förordning 2016/1628.	

TILLBEHÖR (Beskrivning sid 44)	BESTÄLLNINGSNUMMER	
Kylvätskevärmare	715219	715110
Bränslefilter/vattenavskiljare	754084	754032
Extern bränsletank 720 / 1000 L	718000 / 718010	718000 / 718010
Automatiskt bränslepåfyllningssystem	på förfrågan	på förfrågan
Batteriladdare	733339	733339
RID LTE modem	på förfrågan	på förfrågan
RID överspänningsskydd	734033	734033

MTU ENGINES



MTU – Tysklands ledande tillverkare av dieselmotorer och kompletta system för kraftverk – är en del av Rolls-Royce Power Systems AG. MTU-motorerna är resultatet av noggrant och långsiktigt ingenjörarbete.

Med MTU-dieselmotorer för generatoraggregat behöver du inte kompromissa. Oavsett tillämpning gör den tekniska designen av de olika motorerna det möjligt att planera och anpassa exakt efter dina individuella behov. Alla dessa fördelar bidrar till en grad av övergripande anläggningseffektivitet som optimalt matchar varje specifik tillämpning.

Alla våra produkter uppfyller de högsta kraven på kvalitet och säkerhet. De är tillgängliga från en enda källa och testade för att fungera tillsammans som integrerade system, vilket garanterar enastående tillförlitlighet och prestanda.





TEKNISK DATA:

MODEL		RID 600 G-SERIES	RID 600 G-SERIES S	RID 650 G-SERIES	RID 650 G-SERIES S	RID 800 G-SERIES	RID 800 G-SERIES S
Version		öppen plattform	tyst	öppen plattform	tyst	öppen plattform	tyst
Beställningsnummer aggregat		713510	713511	713512	713513	713514	713515
Beställningsnummer aggregat med automatisk omkopplare		-	-	-	-	-	-
Beställningsnummer aggregat med extern automatisk omkopplare		728320	728320	728321	728321	728321	728321
Nom. effekt kontinuerlig (cos = 0,8)	kVA/kW	600 / 480		650 / 520		800 / 640	
Nom.ström (cos = 0,8)	A	867		939		1150	
Spänning	V	230 / 400		230 / 400		230 / 400	
Frekvens	Hz	50		50		50	
Dimensioner (L x W x H)	mm	3050x1420x2260	4400x2140x2549	3050x1420x2260	4400x2140x2549	4100x1800x2100	5300x2450x2700
Vikt	kg	4500	5900	4500	5900	6500	9900
Ljudnivå	dB(A)	83	73	83	73	81	71
Tankvolym	l	1000		1000		1000	
Motor	MTU	12V 1600 G10F		12V 1600 G20F		12V 2000 G26F	
Varvtalsområde	rpm	1500		1500		1500	
Varvtalsregulator		elektrisk		elektrisk		elektrisk	
Bränsle		diesel		diesel		diesel	
Kylning		vatten+luft		vatten+luft		vatten+luft	
Slagvolym	l	21		21		26,8	
Motoreffekt	kW	524		576		709	
Startmotor	V	24		24		24	
Olja (rekommenderad)		RID 10W40		RID 10W40		RID 10W30	
Oljevolym i motor	l	64		64		80	
Bränsleförbrukning last 100/75%	l/h	119,8 / 93,1		131,7 / 101,3		160,3 / 122,2	
Generator typ		synkron		synkron		synkron	
Isolationstyp		H		H		H	
Skyddsklass		IP 23		IP 23		IP 23	

TILLBEHÖR (Beskrivning sid 44)	BESTÄLLNINGSNUMMER					
Kylvätskevärmare	715195	715195	715195	715195	715195	715195
Bränslefilter/vattenavskiljare	754085	754085	754085	754085	754085	754085
Extern bränsletank 720 / 1000 L	718000 / 718010	718000 / 718010	718000 / 718010	718000 / 718010	718000 / 718010	718000 / 718010
Automatiskt bränslepåfyllningssystem	på förfrågan	på förfrågan	på förfrågan	på förfrågan	på förfrågan	på förfrågan
Batteriladdare	729323	729323	729323	729323	729323	729323
RID LTE modem	på förfrågan	på förfrågan	på förfrågan	på förfrågan	på förfrågan	på förfrågan
RID överspänningsskydd	734033	734033	734033	734033	734033	734033



MADE IN GERMANY

900 - 1250 kVA MTU-motorer



TEKNISK DATA:

MODEL		RID 900 G-SERIES	RID 900 G-SERIES S	RID 1000 G-SERIES	RID 1000 G-SERIES S	RID 1250 G-SERIES	RID 1250 G-SERIES S
Version		öppen plattform	tyst	öppen plattform	tyst	öppen plattform	tyst
Beställningsnummer aggregat		713516	713517	713518	713519	713522	713523
Beställningsnummer aggregat med automatisk omkopplare		-	-	-	-	-	-
Beställningsnummer aggregat med extern automatisk omkopplare		728322	728322	728322	728322	728323	728323
Nom. effekt kontinuerlig (cos = 0,8)	kVA/kW	900 / 720		1000 / 800		1250 / 1000	
Nom.ström (cos = 0,8)	A	1300		1445		1806	
Spänning	V	230 / 400		230 / 400		230 / 400	
Frekvens	Hz	50		50		50	
Dimensioner (L x W x H)	mm	4500x2000x2200	6000x2700x2900	4500x2000x2200	6000x2700x2900	4500x2100x2400	6100x2700x2900
Vikt	kg	7500	10200	7500	10200	11000	12900
Ljudnivå	dB(A)	100	71	100	71	105	72
Tankvolym	l	up to 1000		up to 1000		up to 1000	
Motor	MTU	16V 2000 G16F		16V 2000 G26F		18 V 2000 G26F	
Varvtalsområde	rpm	1500		1500		1500	
Varvtalsregulator		elektrisk		elektrisk		elektrisk	
Bränsle		diesel		diesel		diesel	
Kylning		vatten+luft		vatten+luft		vatten+luft	
Slagvolym	l	31,8		31,8		40,2	
Motoreffekt	kW	806		890		1102	
Startmotor	V	24		24		24	
Olja (rekommenderad)		RID 10W30		RID 10W30		RID 10W30	
Oljevolym i motor	l	102		102		110	
Bränsleförbrukning last 100/75%	l/h	178 / 136		202,4 / 154,2		261,1 / 194,8	
Generator typ		synkron		synkron		synkron	
Isolationstyp		H		H		H	
Skyddsklass		IP 23		IP 23		IP 23	

TILLBEHÖR (Beskrivning sid 44)	BESTÄLLNINGSNUMMER					
Kylvätskevärmare	715195	715195	715195	715195	715195	715195
Bränslefilter/vattenavskiljare	754085	754085	754085	754085	754085	754085
Extern bränsletank 720 / 1000 L	718000 / 718010	718000 / 718010	718000 / 718010	718000 / 718010	718000 / 718010	718000 / 718010
Automatiskt bränslepåfyllningssystem	på förfrågan	på förfrågan	på förfrågan	på förfrågan	på förfrågan	på förfrågan
Batteriladdare	729323	729323	729323	729323	729323	729323
RID LTE modem	på förfrågan	på förfrågan	på förfrågan	på förfrågan	på förfrågan	på förfrågan
RID överspänningsskydd	734033	734033	734033	734033	734033	734033

Det japanska företaget Yanmar, grundat 1912, är känt världen över som en utvecklare och tillverkare av mycket pålitliga dieselmotorer som kännetecknas av kompakt design och samtidigt hög effekttäthet.

För närvarande producerar Yanmar ett brett utbud av kraftverk för anläggningar av alla klasser, från 24 till 7. Dieselmotorer är centrala i Yanmars produktion, och all huvudsaklig tillverkning sker i Japan.

Yanmars motorer har låga driftskostnader, inklusive låg bränsleförbrukning utan effektförlust, låga ljudnivåer samt är miljövänliga och pålitliga under alla förhållanden, även under de mest krävande driftsförhållandena.

YANMAR MOTORER **YANMAR**





MADE IN GERMANY

30 - 40 kVA YANMAR-motorer**YANMAR****TEKNISK DATA:**

MODEL		RID 30 Y-SERIES	RID 30 Y-SERIES S	RID 40 Y-SERIES	RID 40 Y-SERIES S
Version		öppen plattform	tyst	öppen plattform	tyst
Beställningsnummer aggregat		712174	712176	712183	712185
Beställningsnummer aggregat med automatisk omkopplare		712175	712177	712184	712186
Beställningsnummer aggregat med extern automatisk omkopplare		728308	728308	728311	728311
Nom. effekt kontinuerlig (cos = 0,8)	kVA/kW	30 / 24		40 / 32	
Nom.ström (cos = 0,8)	A	43		58	
Spänning	V	230 / 400		230 / 400	
Frekvens	Hz	50		50	
Dimensioner (L x W x H)	mm	1500x752x1204	1800x940x1310	1500x752x1262	1800x940x1310
Vikt	kg	670	815	710	920
Ljudnivå	dB(A)	85	69	85	69
Tankvolym	l	150	230	150	230
Motor	YANMAR	4TNV981-G		4TNV98T-G	
Varvtalsområde	rpm	1500		1500	
Varvtalsregulator		mekanisk		mekanisk	
Bränsle		diesel		diesel	
Kylning		vatten+luft		vatten+luft	
Slagvolym	l	3,3		3,3	
Motoreffekt	kW	31		38	
Startmotor	V	12		12	
Olja (rekomenderad)		RID 10W40		RID 10W40	
Oljevolym i motor	l	10,5		10,5	
Bränsleförbrukning last 100/75%	l/h	7,6 / 5,7		9,16 / 6,94	
Generator typ		synkron		synkron	
Isolationstyp		H		H	
Skyddsklass		IP 23		IP 23	

TILLBEHÖR (Beskrivning sid 44)	BESTÄLLNINGSNUMMER			
Kylvätskevärmare	715184	715184	715185	715185
Bränslefilter/vattenavskiljare	754067	754067	754068	754068
Extern bränsletank 720 / 1000 L	718000 / 718010	718000 / 718010	718000 / 718010	718000 / 718010
Automatiskt bränslepåfyllningssystem	på förfrågan	på förfrågan	på förfrågan	på förfrågan
Batteriladdare	733339	733339	733339	733339
RID LTE modem	på förfrågan	på förfrågan	på förfrågan	på förfrågan
RID överspänningsskydd	734033	734033	734033	7293500

GENERATORER FÖR TELECOM

KAPSLINGSDESIGN:

- ❑ Vandalismtålig design
- ❑ Ljuddämpad design
- ❑ Kompakt design
- ❑ Bränsletank på upp till 1000 liter
- ❑ Enkel åtkomst för underhåll
- ❑ Demontering möjlig
- ❑ Hög precision för bränslekontroll (1%)
- ❑ Full fjärrstyrning implementerad
- ❑ Ingen åtkomst till kopplingslådan från utsidan, endast med öppen kapsling

VANDALISMSTÅLIG DESIGN

- ❑ Indirekt luftintag och täckt till 100% med metallplåt, ingen direkt åtkomst med pinne, stång etc.
- ❑ Indirekt luftutsläpp åt sidan, samma som ovan
- ❑ Inga synliga bultar på utsidan, inga gångjärn
- ❑ Ingen direkt kabelanslutning på utsidan, endast via basen
- ❑ Kapsling tillverkad av en enda svetsad del
- ❑ Individuell låsdesign möjlig för varje generator





MADE IN GERMANY

10 - 15 kVA MITSUBISHI-motorer



TEKNISK DATA:

MODEL		RID 10 E-SERIES S	RID 10/1 E-SERIES S	RID 15 E-SERIES S	RID 15/1 E-SERIES S
Version		tyst	tyst	tyst	tyst
Beställningsnummer aggregat		-	-	-	-
Beställningsnummer aggregat med automatisk omkopplare		713192	713158	713199	713141
Beställningsnummer aggregat med extern automatisk omkopplare		-	-	-	-
Nom. effekt kontinuerlig (cos = 0,8)	kVA/kW	10 / 8	10 / 8	15 / 12	15 / 12
Nom.ström (cos = 0,8)	A	14,4	43,5	21,7	65
Spänning	V	230 / 400	230 / -	230 / 400	230 / -
Frekvens	Hz	50	50	50	50
Dimensioner (L x W x H)	mm	1650x1100x1575	1650x1100x1575	1650x1100x1575	1650x1100x1575
Vikt	kg	655	595	700	700
Ljudnivå	dB(A)	59	59	59	59
Tankvolym	l	350	350	350	350
Motor	Mitsubishi	S3L2	S3L2	S4L2	S4L2
Varvtalsområde	rpm	1500	1500	1500	1500
Varvtalsregulator		mekanisk	mekanisk	mekanisk	mekanisk
Bränsle		diesel	diesel	diesel	diesel
Kylning		vatten+luft	vatten+luft	vatten+luft	vatten+luft
Slagvolym	l	1,3	1,3	1,8	1,8
Motoreffekt	kW	9,9	9,9	14,5	14,5
Startmotor	V	12	12	12	12
Olja (rekomenderad)		RID 10W40	RID 10W40	RID 10W40	RID 10W40
Oljevolym i motor	l	4,2	4,2	6	6
Bränsleförbrukning last 100/75%	l/h	3,1 / 2,4	3,1 / 2,4	4,4 / 3,4	4,4 / 3,4
Generator typ		synkron	synkron	synkron	synkron
Isolationstyp		H	H	H	H
Skyddsklass		IP 23	IP 23	IP 23	IP 23

TILLBEHÖR (Beskrivning sid 44)	BESTÄLLNINGSNUMMER			
Kylvätskevärmare	715008	715008	715008	715008
Bränslevärmare	753002	753002	753002	753002
Bränslefilter/vattenavskiljare	754002	754002	754002	754005
Extern bränsletank 720 / 1000 L	713229 / 713188	713229 / 713188	713143 / 713100	713147 / 713150
Automatiskt bränslepåfyllningssystem	på förfrågan	på förfrågan	på förfrågan	på förfrågan
Batteriladdare	733339	733339	733339	733339
RID LTE modem	på förfrågan	på förfrågan	på förfrågan	på förfrågan
RID överspänningsskydd	734033	734033	734033	734033



TEKNISK DATA:

MODEL		RID 20 S-SERIES S	RID 20/1 S-SERIES S	RID 30 S-SERIES S	RID 40 S-SERIES S
Version		tyst	tyst	tyst	tyst
Beställningsnummer aggregat		-	-	-	-
Beställningsnummer aggregat med automatisk omkopplare		713277	713281	713432	713440
Beställningsnummer aggregat med extern automatisk omkopplare		-	-	-	-
Nom. effekt kontinuerlig (cos = 0,8)	kVA/kW	20 / 16	20 / 16	30 / 24	40 / 32
Nom.ström (cos = 0,8)	A	29	87	43	58
Spänning	V	230 / 400	230 / -	230 / 400	230 / 400
Frekvens	Hz	50	50	50	50
Dimensioner (L x W x H)	mm	1650x1100x1575	1650x1100x1575	1850x1100x1490	1850x1100x1490
Vikt	kg	655	655	1250	1250
Ljudnivå	dB(A)	59	59	60	60
Tankvolym	l	350	350	350	350
Motor	Deutz	F3M2011	F3M2011	F4M2011	BF4M2011
Varvtalsområde	rpm	1500	1500	1500	1500
Varvtalsregulator		mekanisk	mekanisk	mekanisk	mekanisk
Bränsle		diesel	diesel	diesel	diesel
Kylning		olja+luft	olja+luft	olja+luft	olja+luft
Slagvolym	l	2,3	2,3	3,1	3,1
Motoreffekt	kW	20,4	20,4	29,4	39,2
Startmotor	V	12	12	12	12
Olja (rekommenderad)		RID-Deutz 5W30	RID-Deutz 5W30	RID-Deutz 5W30	RID-Deutz 5W30
Oljevolym i motor	l	9,0	9,0	13,5	13,5
Bränsleförbrukning last 100/75%	l / h	5,8 / 4,2	5,8 / 4,2	8,0 / 5,8	11,3 / 8,1
Generator typ		synkron	synkron	synkron	synkron
Isolationstyp		H	H	H	H
Skyddsklass		IP 23	IP 23	IP 23	IP 23

TILLBEHÖR (Beskrivning sid 44)	BESTÄLLNINGSNUMMER			
Oljefövärmare	715076	715076	715076	715076
Bränslevärmare	753002	753002	753002	753002
Bränslefilter/vattenavskiljare	754040	754040	754040	754040
Extern bränsletank 720 / 1000 L	713271 / 713445	713285 / 713293	713443 / 713433	713441 / 713442
Automatiskt bränslepåfyllningssystem	på förfrågan	på förfrågan	på förfrågan	på förfrågan
Batteriladdare	733339	733339	733339	733339
RID LTE modem	på förfrågan	på förfrågan	på förfrågan	på förfrågan
RID överspänningsskydd	734033	734033	734033	734033



MADE IN GERMANY

TILLBEHÖR



på förfrågan

RID Ljusstolpe LED

RID 3000-A



- Ny design
- Fler in-/utgångar
- Konfigurerbara skärmar
- PLC-redigerare

- Dubbel läge 1+1
- Portar RS232 / RS485 / CAN / USB / ECU
- Fjärrskärm
- Programmerbara LED-indikatorer

på förfrågan

TILLBEHÖR



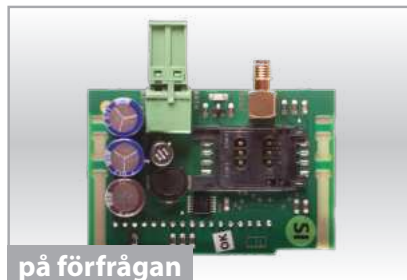
på förfrågan

Extern kopplingslåda (automatisk ström-försörjning)



734033

RID överspänningsskydd



på förfrågan

LTE-modem
SNMP v.2



på förfrågan

Bränslefilter / vattenavskiljare



733339

Batteriladdare



715004

Kylvärmare
med cirkulationspump



740543

LED-belysning



på förfrågan

Avgasslang 1,5m; 2,5m; 5m



på förfrågan

Stort startbatteri
för enkel start vid låga temperaturer



på förfrågan

Power lock för trefasapplikationer upp till 400A



718000 / 718010

Extern bränsletank (720/1000 L)
med dubbla väggar och optisk läckagesensor



på förfrågan

Reservdelar - utbytbara och förbrukningsmaterial finns tillgängliga för all utrustning

**Våra andra produkter
från 3 - 15 kVA**



RID

www.rid-gensets.com

RID





www.rid-gensets.com



STROMERZEUGER

